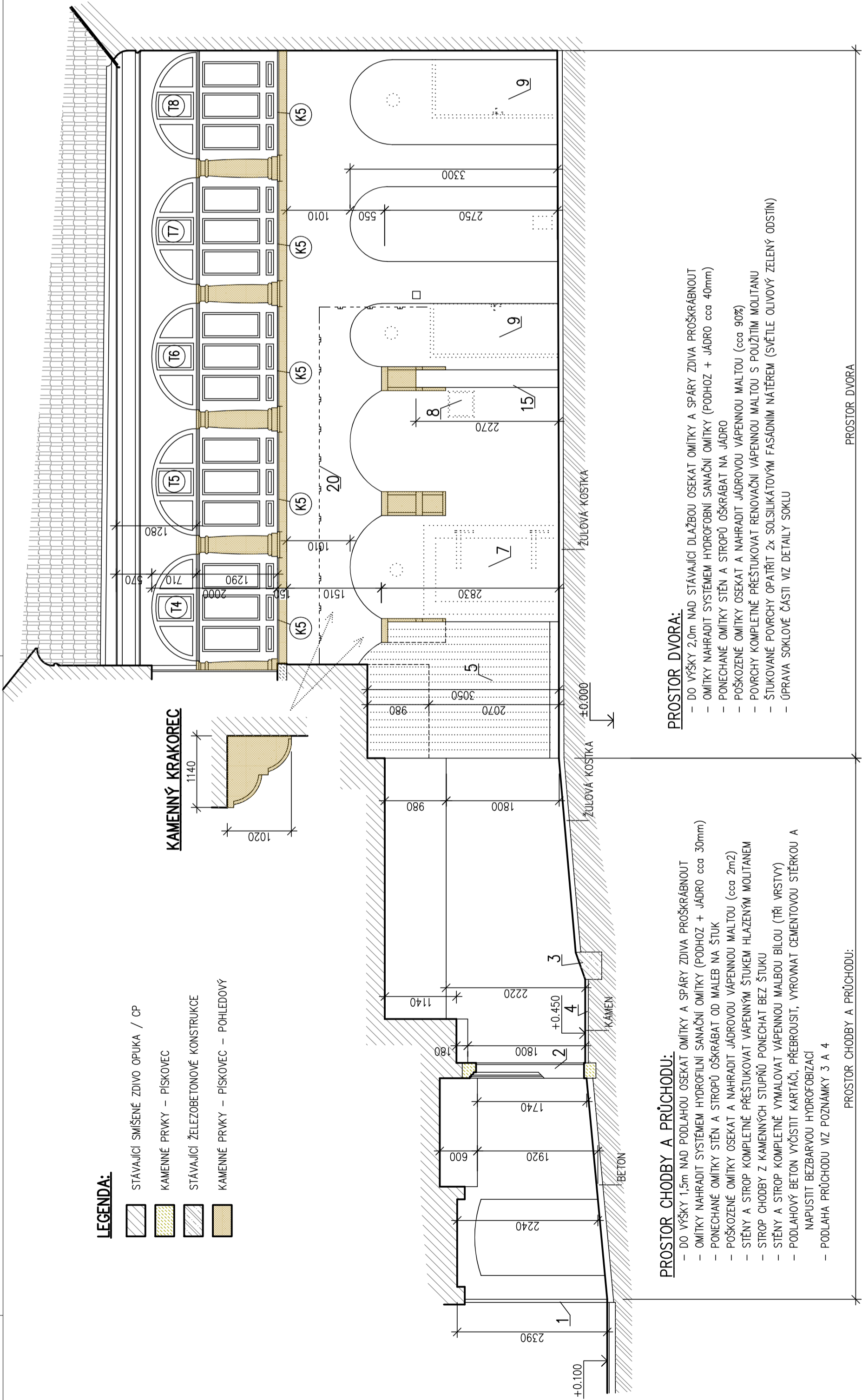
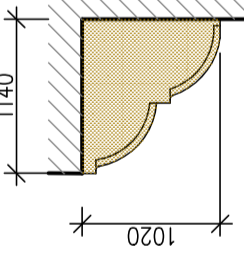


LEGENDA:

- STÁVAJÍCÍ SMÍŠENÉ ZDIVO OPUKA / CP
- KAMENNÉ PRVKY – PÍSKOVEC
- STÁVAJÍCÍ ŽELEZOBETONOVÉ KONSTRUKCE
- KAMENNÉ PRVKY – PÍSKOVEC – POHLEDOVÝ

KAMENNÝ KRAKOREC



PROSTOR CHODBY A PRŮCHODU:

- DO VÝŠKY 1,5m NAD PODLAHOU OSEKAT OMÍTKY A SPÁRY ZDIVA PROŠKRÁBNOUT
- OMÍTKY NAHRADIT SYSTÉMEM HYDROFILNÍ SANACÍNI OMÍTKY (PODHOZ + JÁDRO cca 30mm)
- PONECHANÉ OMÍTKY STĚN A STROPŮ OŠKRÁBAT OD MALEB NA ŠTUK
- POŠKOZENÉ OMÍTKY OSEKAT A NAHRADIT JÁDROVOU VÁPENNOU MALTOU (cca 2m2)
- STĚNY A STROP KOMPLETNĚ PŘESTUKOVAT VÁPENNÝM ŠTUKEM HLAZENÝM MOLITANEM
- STROP CHODBY Z KAMENNÝCH ŠTUPŮ PONECHAT BEZ ŠTUKU
- STĚNY A STROP KOMPLETNĚ VYMALOVAT VÁPENNOU MALBOU BÍLOU (TŘÍ VRSTVY)
- PODLAHOVÝ BETON VYČISTIT KARTÁČI, PŘEBROUSIT, VYROVNAT CEMENTOVOU STĚRKOU A NAPUSTIT BEZBARVOU HYDROFOBIZACI
- PODLAHA PRŮCHODU VIZ POZNÁMKY 3 A 4

PROSTOR CHODBY A PRŮCHODU:

PROSTOR DVORA:

- DO VÝŠKY 2,0m NAD STÁVAJÍCÍ DLAŽBOU OSEKAT OMÍTKY A SPÁRY ZDIVA PROŠKRÁBNOUT
- OMÍTKY NAHRADIT SYSTÉMEM HYDROFILNÍ SANACÍNI OMÍTKY (PODHOZ + JÁDRO cca 40mm)
- PONECHANÉ OMÍTKY STĚN A STROPŮ OŠKRÁBAT NA JÁDRO
- POŠKOZENÉ OMÍTKY OSEKAT A NAHRADIT JÁDROVOU VÁPENNOU MALTOU (cca 90%)
- POVRCHY KOMPLETNĚ PŘESTUKOVAT RENOVAČNÍ VÁPENNOU MALTOU S POUŽITÍM MOLITANU
- ŠTUKOVANÉ POVRCHY OPAŘÍT 2x SOLSLIKÁTOVÝM FASÁDNÍM NÁTEREM (SVĚTLE OLIVOVÝ ZELENÝ ODSTÍN)
- ÚPRAVA SOKLOVÉ ČÁSTI VIZ DETAILY SOKLU

PROSTOR DVORA

POZNÁMKY:

- STÁVAJÍCÍ DŘEVĚNÉ DVEŘE – VSTUP ZE SCHODIŠTĚVÉ HALY – PO DOBU STAVBY CHRÁNIT FÓLIÍ
- STÁVAJÍCÍ PÍSKOVCOVÝ PORTÁL S DŘEVĚNÝMI DVEŘMI  
PÍSKOVCOVÝ PORTÁL BUDE OPRAVEN LICENCOVANÝM RESTAURÁTOREM KAMENE (VIZ RESTAURÁTORSKÝ ZÁMĚR)  
DŘEVĚNÉ DVEŘE VYSADIT, KOVOVÉ PRVKY (ZAVĚŠY A KOVÁNÍ) SEJMOUT, VYČISTIT ZPROVOZTNIT A NATŘÍT 2x KOVÁŘSKOU ČERNÍ. DVEŘNÍ KŘÍDLO PROVĚST NOVÉ DLE STÁVAJÍCÍHO S POUŽITÍM PŮVODNÍCH KOVOVÝCH PRVKŮ  
POPIS REPLIKY A FOTO STÁVAJÍCÍHO KŘÍDLA VIZ. TABULKA VÝPLNÍ
- STÁVAJÍCÍ BETONOVOU RAMPU VYBOURAT (BETON TL. cca 300mm)
- PODLAHA Z PLOCHÝCH KAMENŮ – POVRCH MECHANICKY OČISTIT KARTÁČI A VODOU, SPÁRY PROŠKRÁBNOUT  
POŠKOZENÉ KAMENY NAHRADIT NOVÝMI 2ks cca 300x600x60mm
- DLAŽBU VYSPÁROVAT SPÁROVACÍ HMOTOU A POVRCH KOMPLETNĚ NAPUSTIT BEZBARVOU HYDROFOBIZACÍ  
PRKNA TL.20mm, VÝŠKA STĚNY cca 3,0m, PODLAHA FOŠNOVÁ TL. 35mm NA TRÁMCÍCH
- STÁVAJÍCÍ PÍSKOVCOVÝ PORTÁL S OCELOVÝMI DVEŘMI  
ZEMNÍ PLÁN ODKOPAT 300mm POD ÚROVEŇ OKOLNÍ DLAŽBY
- PÍSKOVCOVÝ PORTÁL BUDE OPRAVEN LICENCOVANÝM RESTAURÁTOREM KAMENE (VIZ RESTAURÁTORSKÝ ZÁMĚR)  
OPRAVA ZÁVESŮ JE SOUČÁSTÍ OPRAVY PÍSKOVCOVÉHO PORTÁLU  
OCELOVÉ KŘÍDLO VYSADIT, OPISKOVAT OD NÁTERŮ A RZI, MECHANIZMUS ZÁMKU ROZCHODIT, PROMAZAT  
KŘÍDLO 2x NÁSTRÍK ZÁKLADNÍ PROTIKOROZNÍ BARVOU A 2x NÁTERVRCHNÍ MATNOU BARVOU ŠEDOU (RAL 7011)
- STÁVAJÍCÍ ZAPUŠTĚNÝ ROZVADĚČ ELEKTRO – OCELOVÁ DVÍRKA S RÁMEM 370x370mm  
DVÍRKA A RAM OBROUSIT OD NÁTERŮ, 2x ZÁKLADNÍ PROTIKOROZNÍ NÁTER + 2x NÁTER FASÁDNÍ BARVOU JAKO STĚNY  
NA DVÍRKA NALEPIT SAMOLEPKU S BLESKEM A NÁPÍSEM "POZOR ELEKTRICKÉ ZARÍZENÍ"
- STÁVAJÍCÍ DŘEVĚNÉ DVEŘE DO OCELOVÉ ZAPUŠTĚNÉ ZÁRUBNĚ BUDOU NAHRAZENY  
Z VNITŘNÍ STRANY DVEŘI UČESNIT PRŮCHOD FÓLIÍ PRO ZABRÁNĚNÍ ŠÍŘENÍ PRACHU DO OBJEKTU  
STÁVAJÍCÍ DŘEVĚNÉ DVEŘE VYSADIT K LIKVIDACI, OCELOVOU ZÁRUBĚŇ VYBOURAT  
ZAZDIT NOVOU ZÁRUBĚŇ. PŘED OSAZENÍM 2x ZÁKLADNÍ PROTIKOROZNÍ NÁTER, PO 2x VRCHNÍ MATNÝ ŠEDÝ RAL 7011  
ŠTUKOVOU OMÍTKU Z VNITŘNÍ STRANY DOPLNIT A NATŘÍT VÁPENNÝM PAČOČEM  
PODLAHU POD PRAHEM DOBETONOVAT A OSADIT LAKOVANÝ DUBOVÝ PRÁH
- ŽELEZOBETONOVÝ SLOUP – V PATĚ SLOUPU OSEKAT ROZRUŠENÝ BETON (cca 2m2), ODKRYTOU VÝZTUŽ OBROUSIT OD RZI  
APLIKOVAT OPRAVNÝ SYSTÉM NA ŽELEZOBETONOVÉ KONSTRUKCE – PROTIKOROZNÍ NÁTER OCELOVÉ VÝZTUŽE,  
SPOJOVACÍ MÍSTEK, VYSPÁROVACÍ REPLIFIKAČNÍ VYSOKOPEVNOSTNÍ MALTA  
POVRCH SLOUPU OČISTIT TLAKOVOU VODOU, PENETROVAT, NATÁHNOUT ŠTUKOVOU REPROFILAČNÍ MALTOU HLAZENOU  
MOLITANEM A 2x SOLSLIKÁTOVÝ FASÁDNÍ NÁTER + BEZBARVÝ HYDROFOBIZAČNÍ NÁTER  
POD ÚROVNÍ TERÉNU POLOŽIT PODEL SLOUPU NOPOVOU FÓLIÍ UKONČENOU POD ÚROVŇ DLAŽBY SYSTÉMOVOU LIŠTOU  
20 STÁVAJÍCÍ OCELOVÉ PLYNOVÉ POTRUBÍ 1" DELKY 8,8m OBROUSIT OD RZI, 2x NÁTER FASÁDNÍ BARVOU + ŽLUTÉ PRUHY ŠÍŘKY cca 50mm U VSTUPU DO OBJEKTU A V MÍSTĚ OHYBŮ POTRUBÍ

PROJEKTANT	VYPRACOVAL	KONTROLOVAL	Výškový systém místní			
INVESTOR: Město Chrudim, Resselovo náměstí 77, 537 16 Chrudim IČO: 00270211			FORMÁT	4	A4	
MÍSTO STAVBY: Resselovo náměstí 1, č.kat.1			DATUM	05.2022		
OPRAVA FASÁD č.p.1 Resselovo nám., Chrudim			ÚČEL	DPS		
			MĚŘÍTKO	1:50		
			Č.ZAKÁZKY	1421/04/2022		
SO 01 – Fasáda dvora			ZMĚNA č.			
D.1. – Dokumentace objektu D.1.1 Architektonicko–stavební řešení			ČÍSLO KOPIE			
POHLED P1			ČÁST DOK.	01–D.1.1		106